



Bundesgymnasium und Bundesrealgymnasium Berndorf

2560 Berndorf, Sportpromenade 19 Telefon: 02672 / 82265

Email: bg.berndorf@noeschule.at Website: www.bgberndorf.ac.at

Liebe Eltern/Erziehungsberechtigte!

Das Gymnasium Berndorf bietet Ihrem Sohn/Ihrer Tochter eine

Schulische Nachmittagsbetreuung

Die Nachmittagsbetreuung beginnt am Mittwoch in der 1. Schulwoche und findet von Montag bis Freitag ab 13.30h statt. Montag bis Freitag werden die Schüler/innen um 16.30 Uhr entlassen.

Bei schriftlicher Abmeldung oder Mitteilung per SMS (NaMiBe-Handy 0660/2182521) können die Kinder schon früher entlassen werden.

Schüler/innen, die keine 6. Stunde haben, werden in dieser Zeit beaufsichtigt.

Mittagessen

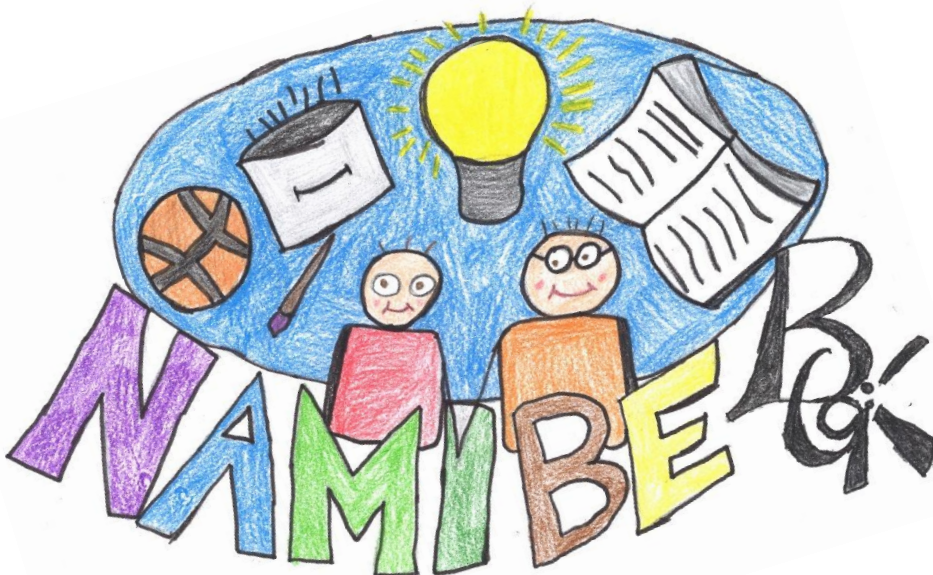
Das gemeinsame Mittagessen ist ein **verbindlicher Bestandteil des Rahmenprogramms** der Nachmittagsbetreuung am Gymnasium Berndorf.

Es wird Wert darauf gelegt, dass die Kinder ein warmes Essen einnehmen und diese Zeit gemeinsam im sozialen Verband verbringen. Wir verstehen dies als Teil des Erziehungsauftrags der Schule.

Bons für das Mittagessen können jeweils am **Freitag von 7:30h bis 9:00h** beim Schulbuffet gekauft werden.

In den Menüplan kann auf der Homepage der Schule Einsicht genommen werden.

- Tagessuppe 1,50€
- Kleiner Tagesteller 3,50€
- Großer Tagesteller 4,50€
- Schinken-Käse-Toast 2,50€
- Käse-Toast 2,50€
- Würstel mit Semmel 2,50€



Einteilung des Nachmittages

| Zeit | Montag | Dienstag | Mittwoch | Donnerstag | Freitag |
|-------------|-------------------------------------|--|-----------------------|--|-----------------------|
| 13.30-14.00 | Erholung | Erholung | Erholung | Erholung | Erholung |
| | Mittagessen | Mittagessen | Mittagessen | Mittagessen | Mittagessen |
| 14.00-14.50 | Betreute Lernzeit | Betreute Lernzeit | Betreute Lernzeit | Betreute Lernzeit | Betreute Lernzeit |
| | Creactive Freizeit (Englisch) | Kreativ oder Naturwissen- schaften | Creactive Freizeit | Kreativ oder Naturwissen- schaften | Creactive Freizeit |
| 15.40-16.30 | Creactive Freizeit (Englisch) | Kreativ oder Naturwissen- schaften | Creactive Freizeit | Kreativ oder Naturwissen- schaften | Creactive Freizeit |

Während der betreuten Lernzeit werden die Hausübungen erledigt, außerdem können sich die Schüler/innen auf Prüfungen, Diktate, Tests usw. vorbereiten. An zwei Nachmittagen gibt es – *ab dem Schuljahr 2021/22 neu* – spezielle Angebote im Bereich Kreativität, Sport und Naturwissenschaften.

In der Creactive Freizeit bieten wir ein Programm unter dem Motto „Aktiv und kreativ“ an, bei dem Sport, Spiel und Spaß im Vordergrund stehen und das Gemeinschaftserlebnis gefördert werden soll. Außerdem wird ein Nachmittag mit einem Englisch-Schwerpunkt gestaltet.

Gruppengröße

Die Schüler/innen werden von Lehrerinnen unserer Schule betreut, für die Eröffnung einer Gruppe sind mindestens 10 Kinder erforderlich.

Eine durchschnittliche Gruppengröße von 15 Schüler/innen bedeutet, dass eine intensive Lernbetreuung oder gar Nachhilfe während der Nachmittagsbetreuung nicht gewährleistet werden kann. Die Betreuungspersonen kontrollieren zwar die Vollständigkeit, nicht aber die Richtigkeit der Hausübungen Ihrer Kinder.

Welche Kosten fallen an?

Der monatliche Betreuungsbeitrag beträgt zurzeit € 88,- bei Anmeldung für 5 Tage pro Woche. Dieser Beitrag ist zehnmal pro Unterrichtsjahr, und zwar innerhalb der ersten zehn Tage des Monats zu entrichten.

Sofern Schülerinnen und Schüler den Betreuungsteil nur an einzelnen Nachmittagen besuchen, verringert sich der Betreuungsbeitrag, und zwar in folgendem Ausmaß:

| Anmeldung für | Betreuungsbeitrag |
|---------------|----------------------------|
| 1 Tag | 26, 40 Euro pro Monat/30% |
| 2 Tage | 35, 20 Euro pro Monat/40% |
| 3 Tage | 52, 80 Euro pro Monat/60% |
| 4 Tage | 70, 40 Euro pro Monat/80% |
| 5 Tage | 88, 00 Euro pro Monat/100% |

Bei geringem Familieneinkommen kann bei der Bildungsdirektion um Ermäßigung des Betreuungsbeitrags angesucht werden. Das Antragsformular erhalten Sie bei der Leitung der Nachmittagsbetreuung. Die Anträge sind möglichst rasch ausgefüllt der Leitung der Nachmittagsbetreuung zur Weiterleitung an die Bildungsdirektion zu übergeben.

Wie erfolgt die Anmeldung?

Wir ersuchen aus organisatorischen Gründen um Voranmeldung im Rahmen der Anmeldung zum Schulbesuch in der 1.Klasse bzw. bis Ende Februar des Vorjahres für Schüler/innen der 2.,3.,4. Klasse. Eine verbindliche Anmeldung mit Angabe der Anzahl der gewünschten Nachmittage erfolgt zu Schulbeginn.

Die Anmeldung zur Nachmittagsbetreuung ist für einen bis fünf Nachmittag(e) möglich, für ein Jahr bindend und kann nur in Ausnahmefällen am Ende des 1. Semesters aufgehoben werden. Dies muss der Schule allerdings bis spätestens 15. Jänner schriftlich (mit Begründung) mitgeteilt werden!

Kann Ihr Kind einmal nicht die Nachmittagsbetreuung besuchen, ersuchen wir um Benachrichtigung per SMS (0660/2182521).

Wir hoffen, Ihnen damit wichtige Informationen zur Nachmittagsbetreuung gegeben zu haben und wünschen Ihnen und Ihren Kindern ein schönes und erfolgreiches Schuljahr im Gymnasium Berndorf!

Mag. Theresa Rothmund, Mag. Martin Theiner und das Team der NaMiBe